

平安穿越道路

設計者：林千瑜

目 錄

單元教案	引起動機	45
	發展活動	46
	綜合活動	48
	延伸活動	49
學習加油站		50
學習活動單		51
老師充電站		53
教材		56

可融入的學習領域 / 語文領域、生活課程（社會領域）、環境教育

基本概念

指導學生認識行人專用號誌、標誌、標線等，並且學習安全穿越道路的方式。

單元目標

- 1 認識校園四周常見的交通標誌及標線。
- 2 認識行車管制號誌與行人專用號誌的功能。
- 3 學習安全正確穿越道路的方式。
- 4 培養遵守交通規則的態度。

相關領域能力指標

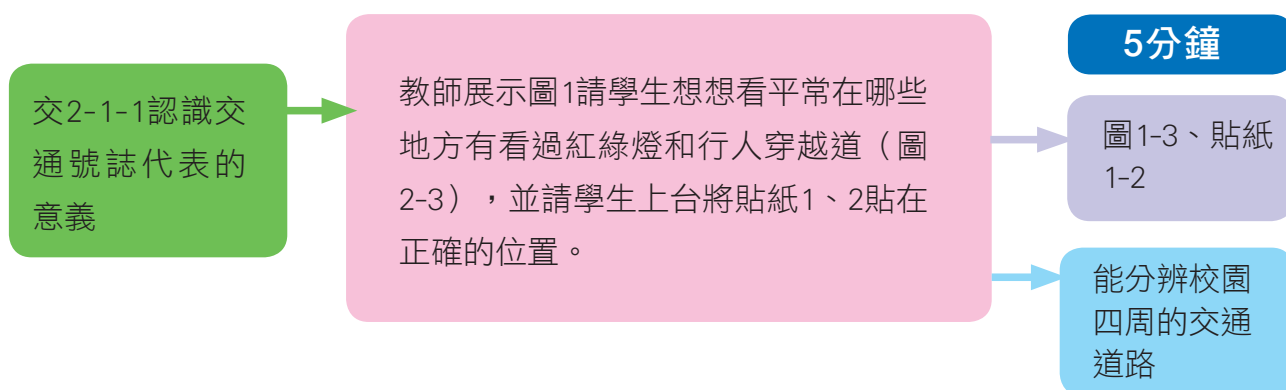
- 語文B-1-1 能培養良好的聆聽態度。
- 語文B-1-2 能確實把握聆聽的方法。
- 語文C-1-4 能把握說話主題。
- 社會1-1-2 描述住家與學校附近的環境。
- 環境1-1-1 能運用五官觀察、探究環境中的事物。

教學準備

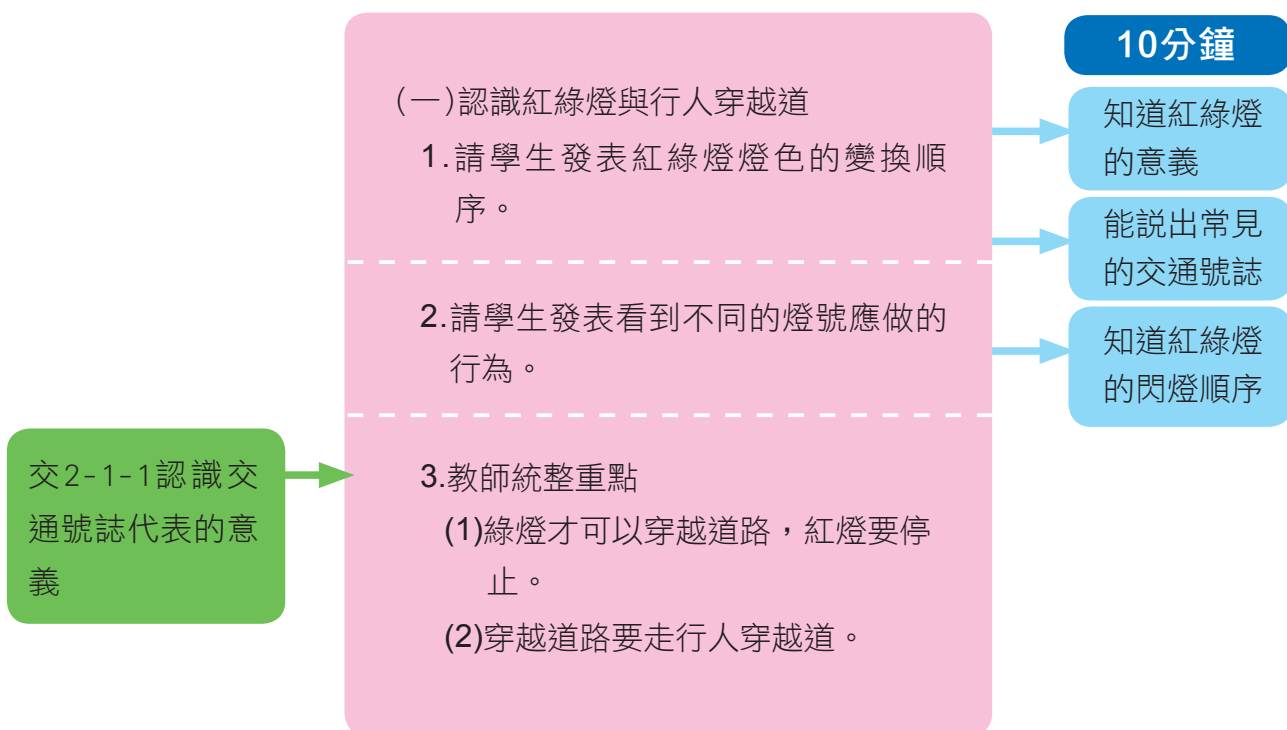
- 1.教師：
 - (1)本單元所附教學資源(圖1-7、貼紙1-2)
 - (2)打擊棒兩支
 - (3)利用校園中的步道，設計規劃行人穿越道標線（若無適當場地則利用教室走道亦可）
 - (4)若情況許可請預先拍攝「校園週邊道路俯瞰圖」，若無適當的資源則利用圖1

教學過程

一、引起動機



二、發展活動



20分鐘

(二)認識交通標誌

1.教師說明圖4-7的標誌都是學校周圍常見的，並引導學生認識標誌的名稱與意義。

圖4-7

能說出常見的交通標誌

(1)人行天橋：指示行人穿越人行天橋的入口位置。

能知道並說出常見交通標誌的意義

(2)人行地下道：指示行人穿越人行地下道的入口位置。

能辨認常見的交通標誌

(3)學校：指示車輛駕駛人行經學校週邊道路應禁鳴喇叭、減速慢行。

能認真參與討論

(4)當心兒童：提醒車輛駕駛人減速慢行，注意兒童。

2.打擊魔鬼

打擊棒、圖2-7

遊戲說明：將圖2-7散佈貼在黑板四周，並請兩隊學生輪流派一人上台，當老師唸到該項名稱時，看哪一隊的隊員優先以打擊棒敲到圖，並說出圖片名稱或意思即可加分，累積分數最高的一隊獲勝。

三、綜合活動

交 1-1-2 說出自己使用交通方式發生的危險

交 4-1-1 了解交通安全的重要性，並知道事先預防的可貴

(一) 利用教室中的走道，請學生假設走道是道路，安排學生拿標誌、標線及號誌的圖卡(圖2-7)站在各走道中不同的位置，請學生發表在這些走道中行進應該要遵守那些規則，包含行走及開車的正確行為。

(二) 教師歸納重點如下

1. 行走的正確行為
 - (1) 看到綠燈的時候才可以穿越道路。
 - (2) 穿越道路時應走人行地下道、人行天橋或行人穿越道。
2. 駕駛的正確行為
 - (1) 看到綠燈才可以穿越道路。
 - (2) 看到「學校」標誌不可以按鳴喇叭或是開太快。
 - (3) 看到「當心兒童」標誌應減速慢行。

(三) 完成學習活動單。

5分鐘

圖2-7

能說出穿越道路的安全事項

能正確完成學習活動單

四、延伸活動

教師參考二年級「正確穿越道路」單元道路情境圖卡將教室空間佈置成道路，讓學生扮演號誌、本單元的標誌、車輛與行人，並由老師逐一檢視學生是否能表現正確的穿越道路行為。

二年級「正確穿越道路」道路情境圖卡

教學建議及注意事項

1. 引起動機教學內容，若實際狀況許可建議教師可拍攝學校附近的俯瞰圖，將更貼近學生的生活經驗。
2. 本單元建議依據學校週邊道路指導安全穿越道路的方式，在交通號誌的認識方面，除了紅綠燈外，在都會區還有行人專用號誌（小綠人和小紅人），教師可以依據實際狀況增添教學內容。如果要介紹行人專用號誌（小綠人和小紅人），還可以結合數學領域做倒數計時的練習。
3. 在實地演練的過程中，教師可以視教學現場安排情境幫助學生學習，並應逐一檢核學生的演練情況。
4. 實地演練的教學過程，可融入生活課程中的社會領域或環境教育教學，並可藉著校外參觀的機會實際進行。

10分鐘或20分鐘的重點教學

1. 10分鐘的重點教學：請進行「發展活動（一）」教學內容。
2. 20分鐘的重點教學：請進行「引起動機」、「發展活動（二）」教學內容。
3. 30分鐘的重點教學：請進行「引起動機」及「發展活動」教學內容。

學習加油站

1-3



_____ 年 _____ 班

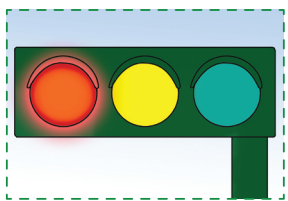
座號：_____ 姓名：_____

認識交通標誌及號誌

小朋友：你認識這些交通標誌和號誌嗎？說說看他們是用來做什麼的。



行人穿越道



紅綠燈



當心兒童



學校



人行地道



人行天橋

學習活動單

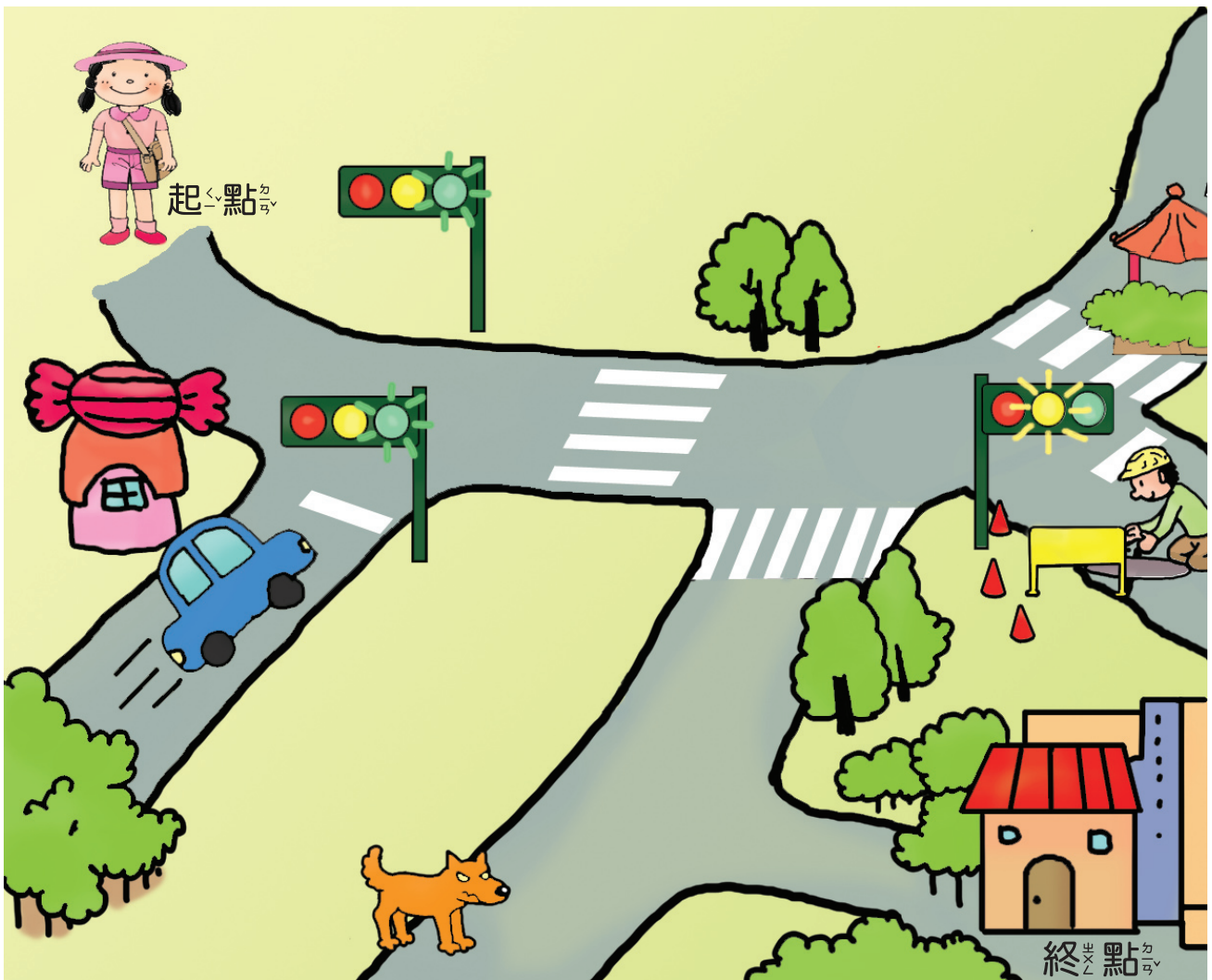
1-3

_____ 年 _____ 班

座號：_____ 姓名：_____

平安穿越道路

小朋友，我們認識了許多交通標誌、號誌與標線，請你想一想安安要怎麼樣才能安全到家，並將路線畫下來。



學習活動單(解答)

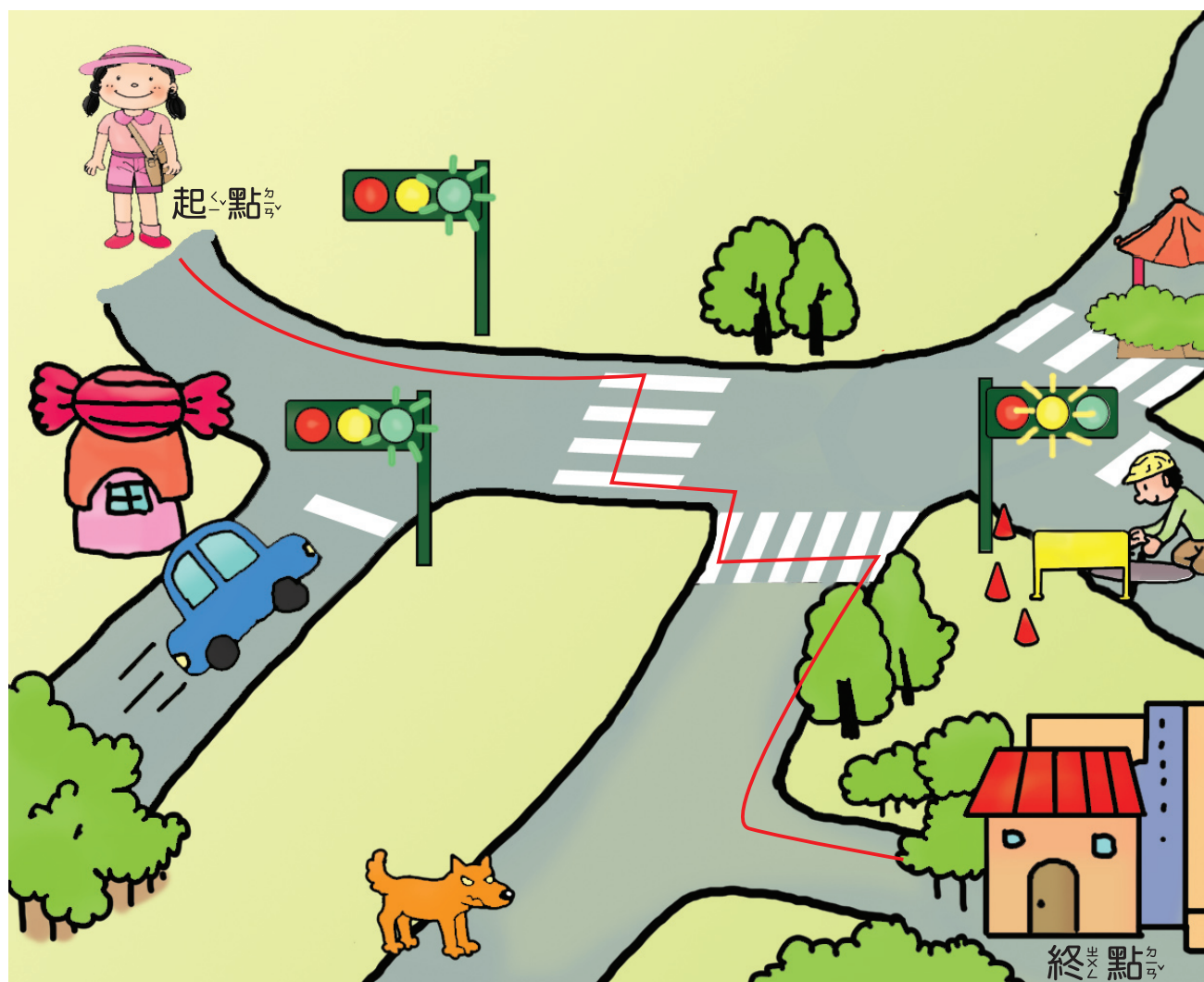
1-3

_____ 年 _____ 班

座號：_____ 姓名：_____

平安穿越道路

小朋友，我們認識了許多交通標誌、號誌與標線，請你想一想安安要怎麼樣才能安全到家，並將路線畫下來。



老師充電站

問.
紅綠燈各色燈
號有何意義？

答.

「行車管制號誌」即俗稱的「紅綠燈」，根據「道路交通標誌、標線、號誌設置規則」第二百零六條規定，行車管制號誌各燈號顯示的意義如下

1.圓形綠燈

- (1)在無其他標誌、標線禁制或指示下，圓形綠燈表示准許車輛直行或左、右轉。
- (2)在未設行人專用號誌之處，圓形綠燈准許行人直行穿越道路。

2.箭頭綠燈

- (1)箭頭綠燈表示僅准許車輛依箭頭指示方向行駛。
- (2)在未設行人專用號誌之處，直行箭頭綠燈准許行人直行穿越道路。

3.閃光綠燈：閃光綠燈僅適用於只有紅、綠燈色之號誌，表示綠燈時段終了，尚未進入交岔路口之車輛及行人儘可能不超越停止線或進入路口。閃光綠燈包括閃光箭頭綠燈。

4.圓形黃燈：用以警告車輛駕駛人及行人，表示紅色燈號即將顯示，屆時將失去通行路權。

5.圓形紅燈

- (1)車輛面對圓形紅燈表示禁止通行，不得超越停止線或進入路口。
- (2)車輛面對與圓形紅燈同亮之箭頭綠燈時，得依箭頭綠燈之指示行進。
- (3)在未設行人專用號誌之處，行人面對圓形紅燈時，不管有無箭頭綠燈皆禁止通行。

問.
行人專用號誌
各燈號的顯示
意義為何？

答.

「行人專用號誌」的暱稱為「小紅人與小綠人」，於1999/3/18誕生，根據「道路交通標誌、標線、號誌設置規則」第二百零七條規定，行人專用號誌各燈號顯示的意義如下

1. 「行走行人」之綠色燈號穩定顯示時，表示行人可穿越道路，惟應快速通過。
2. 「行走行人」之綠色燈號閃光顯示時，表示警告行人，剩餘之綠燈時間不多，如以進入道路者，應快速通過，或停止於道路中之交通島上，如尚未進入車道者，禁止踏入。
3. 「站立行人」之紅色燈號穩定顯示時，行人禁止進入道路。
4. 「站立行人」之紅色燈號閃光顯示時，表示與相關之行車管制號誌係以閃光運轉，行人跨入道路前，應先停止，注意左、右來車，小心通過。

另外，www.GreenWalking.com網站中亦有許多與行人專用號誌有關的資料，建議教師可上網蒐集。

問.
交通標誌的顏色有何意義？

答.

標誌的使用顏色



紅色 表示禁制或警告，用於禁制或一般警告標誌之邊線、斜線或底色及禁制性質告示牌之底色。



黃色 表示警告，用於安全向導引標誌及警告性質告示牌之底色。



藍色 表示遵行或公共服務設施之指示，用於省道路線編號標誌、遵行標誌或公共服務設施指示標誌之底色或邊線及服務設施指示性質告示牌之底色。



橘色 表示施工、或交通受阻之警告、用於施工標誌或其他輔助標誌之底色。



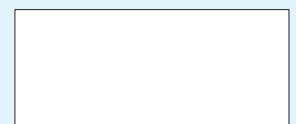
綠色 表示地名、路線、方向及里程等行車指示，用於一般行車標誌及行車指示性質告示牌之底色。



棕色 表示觀光、文化設施之指示，用於觀光地區指示標誌之底色。

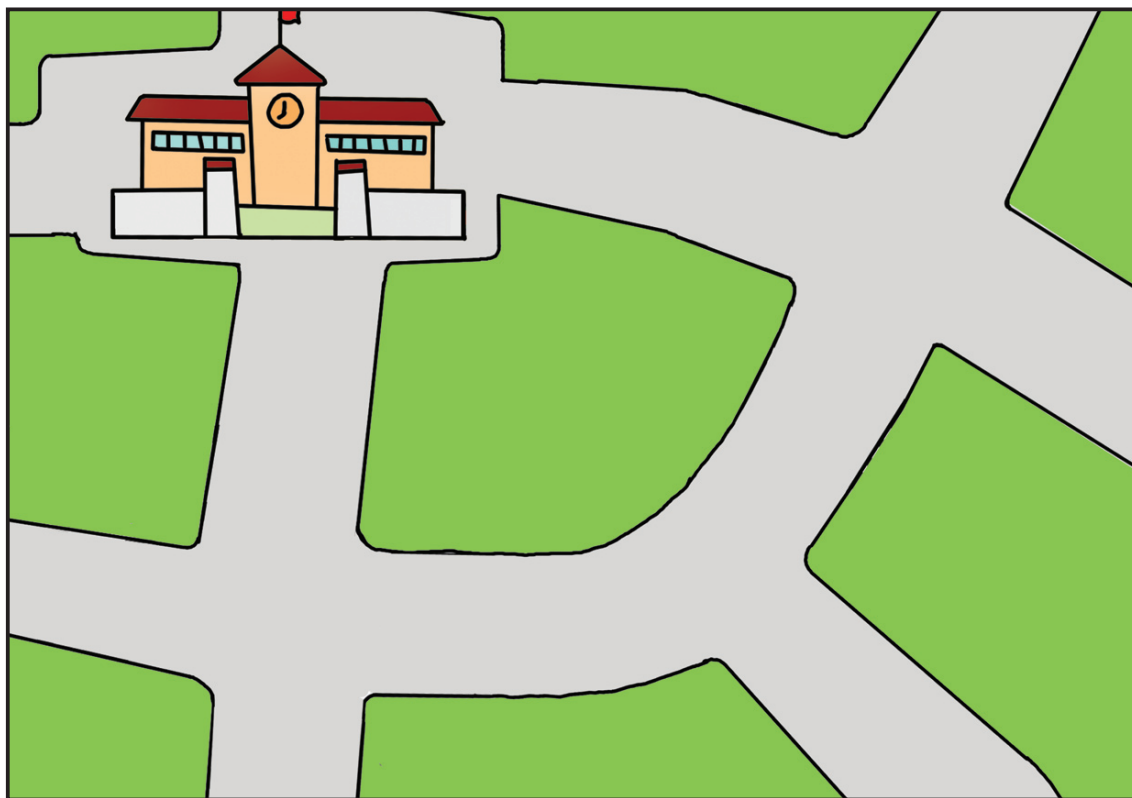


黑色 用於標誌之圖案或文字。



白色 用於標誌之底色、圖案或文字。

1-3-圖1



1-3-圖2



1-3-圖3



1-3-圖4



1-3-圖5



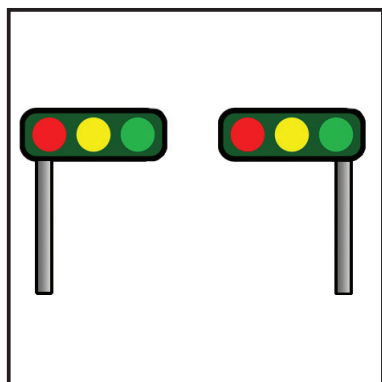
1-3-圖6



1-3-圖7



1-3-貼紙1



1-3-貼紙2

