

6/30(三)數 10 題 (不用抄題目, 但要列出橫式、直式、答, 把解題過程寫清楚完整)

第 1 題

(1) 簡單的三位數加法估算 (以下題為例):

服裝店清倉大拍賣, 小晴買了一件 T 恤和一條短褲, 根據下表, 小晴大約花了多少元?

名稱	數量	價錢(元)	名稱	數量	價錢(元)
襯衫	1 件	389	長褲	1 條	190
T 恤	1 件	296	短褲	1 條	120
洋裝	1 件	513	牛仔褲	1 條	310

- ① 100 ② 200 ③ 300 ④ 400

是問 大約, 所以只要估算
T 恤 1 件 296 元 約 300
短褲 1 條 120 元 約 100
總共約 $300+100=400$

答: 選項 4

第 2 題

(2) 先減再除的兩步驟問題(不含併式) (以下題為例):

「姊姊帶了 800 元去書店, 買筆記本共花了 464 元, 剩下的錢剛好可買 8 組文具用品, 1 組文具用品賣幾元?」下列哪一個做法是正確的?

- ① $800+464=1264$ $1264\div 8=158$ 答: 158 元。
② $800-464=336$ $336\div 8=42$ 答: 42 元。
③ $800-464=336$ $336-8=328$ 答: 328 元。
④ $464\div 8=58$ 答: 58 元。

全部的錢-買筆記本的錢=8 組文具用品

$800-464=336$ 8 組文具用品的錢

$336\div 8=42$ 1 組文具用品的錢

答: 選項 2

第 3 題

(3) 除法的意義 (以下題為例):

姊姊有 69 顆珠子, 每 9 顆裝成 1 袋, 至少還要拿幾顆珠子, 才可以每袋都裝滿?

- ① 3 ② 6 ③ 7 ④ 8

$69\div 9=7\cdots 6$ 可以裝滿 7 袋, 剩下 6 顆

$9-6=3$ 6 顆再加上 3 顆等於 9 顆, 就可以再裝滿一袋。

答: 選項 1

第4題

(1) 異分母分數的比較

題目：(試題編號：13)

一盒泡芙有 12 顆，姐姐拿了 $\frac{1}{4}$ 盒，哥哥拿了 $\frac{4}{12}$ 盒，剩下的都給弟弟，誰拿的比較多？

- ① 姐姐 ② 哥哥 ③ 弟弟 ④ 一樣多

姐姐 $\frac{1}{4}$ 盒 $\rightarrow 12 \div 4 \times 1 = 3$ 顆 弟弟 $12 - 3 - 4 = 5$ 顆

哥哥 $\frac{4}{12}$ 盒 $\rightarrow 12 \div 12 \times 4 = 4$ 顆 答：選項 3，弟弟比較多

第5題

(3) 二位小數的減法直式計算 (以下題為例)：

下列二位小數的直式計算中，A 和 B 各是多少？

$$\begin{array}{r} 6.A4 \\ - 1.26 \\ \hline B.78 \end{array}$$

- ① A=9、B=4 ② A=9、B=5 ③ A=0、B=5 ④ A=0、B=4

A-1-7=2，所以 A=10，所以是 A=0

6-1-1=B，所以 B=4

答：選項 4

第6題

複名數時間量的加減計算 (以下題為例)：

爸媽參加旅行團，一整天的行程共玩了 12 小時 40 分鐘，回到飯店已經是下午 5 點 30 分。旅行團是在上午什麼時候出發？

- ① 3 點 50 分 ② 4 點 50 分 ③ 5 點 10 分 ④ 7 點 10 分

下午 5 時 30 分 = 17 時 30 分

17 時 30 分 - 12 時 40 分 = 4 時 50 分 答：選項 2，4 點 50 分。

第 7 題

A. 容量的估測（以下題為例）：

媽媽買了一袋 800 毫升的紅茶，回家後將這袋紅茶全部倒入冷水壺內，如右圖。這個冷水壺的容量大約是多少？

- ①200 毫升 ②800 毫升
③1 公升 ④1 公升 600 毫升



倒入 800 毫升的紅茶後，冷水壺還沒滿，還差一些才買，表示冷水壺的容量比紅茶還要多一些，所以只有選項 3，1 公升的答案才合理，1 公升就是 1000 毫升，比 800 毫升多一些。

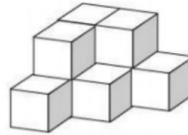
答：選項 3

第 8 題

B. 正方體的體積（以下題為例）：

小利想在家裡的 1 立方公分積木堆成一個正方體，堆成右邊的形體後，發現積木用完了。他想繼續把它堆成一個正方體，最少還需要幾個積木？

- ①9 ②18 ③21 ④27



要堆成一個正方體，從最下層來看，最少每邊要排 3 個積木，那一層會是 $3 \times 3 = 9$ 個積木，然後有 3 層，所以總共會是 $3 \times 3 \times 3 = 27$ 個積木
現在已經排了 $3 + 6 = 9$ 個積木
所以還需要排 $27 - 9 = 18$ 個積木

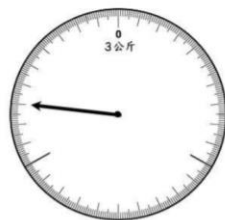
答：選項 2

第 9 題

A. 重量的實測：

題目：（試題編號：5）

小傑將機器人玩具放在秤上，秤面如下圖，這個機器人玩具有多重？



- ①23 公克 ②230 公克
③2 公斤 300 公克 ④2 公斤 400 公克

大格的粗線代表 1 公斤、2 公斤，所以指針超過 2 公斤，在 2-3 公斤中的第 3 大格，代表 300 公克，所以就是指著 2 公斤 300 公克。

答：選項 3

第 10 題

B. 重量的計算：

題目：(試題編號：40)

有一盒造型積木中，正方體積木大小相同，長方體積木也大小相同，12 個正方體積木共重 2160 公克，4 個長方體積木和 6 個正方體積木一樣重，一個長方體積木重多少？

① 1080 公克

② 10 公斤 80 公克

③ 270 公克

④ 0.027 公斤

12 個正方形積木重 2160 公克那一個正方形積木的重量是 **$2160 \div 12 = 180$** 公克**6 個正方形積木 = 4 個長方體積木**所以 **4 個長方體積木** 的重量是 **180×6** 公克**1 個長方體積木** 的重量是

$180 \times 6 \div 4$

$= 1080 \div 4$

$= 270$ 公克

答：選項 3